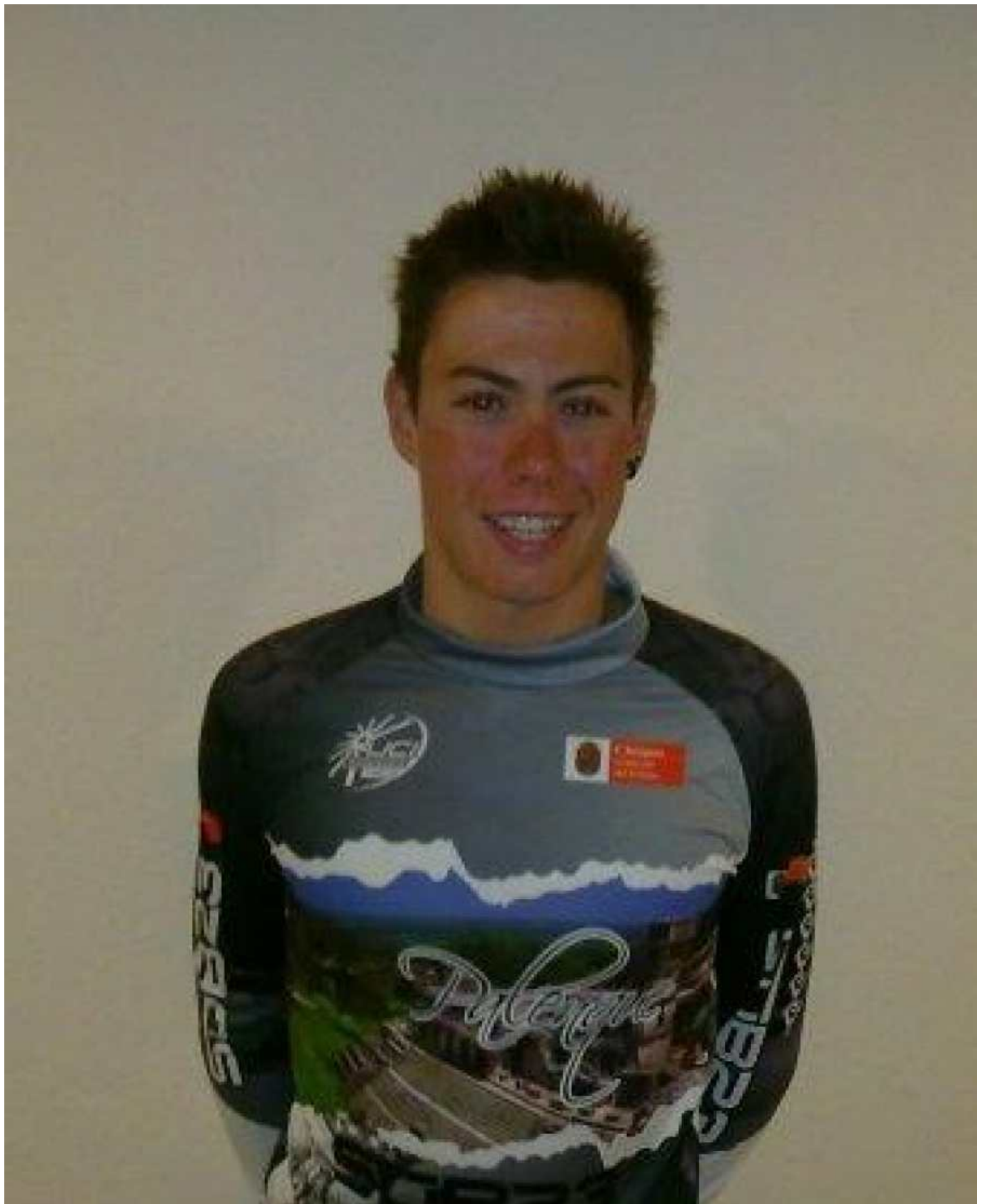


[Inici](#) > David De la Cruz, nou líder de sots 23 a Chiapas



05/12/2010
Carretera

David De la Cruz, nou líder de sots 23 a Chiapas

Ha estat en el descens cap a Comit n, final de l'etapa, on els homes dirigits per Carles Torrent han agafat els primers llocs del pilot per agrupar els dos grups en un  nic pilot de 40 unitats. Des d'aqu  fins el Quil metres 100 d'etapa, la cursa ha estat controlada per l'equip del l der, permetent una escapada de dos homes sense opcions a la general, sempre per sota dels 3 min, i que ha estat neutralitzada a 20 quil metres de meta.

Els  ltims 20 quil metres entrava vent lateral i els ventalls i talls en el pilot han estat constants. Els homes de la selecci  molt atents han estat en el grup bo fins al final. Ha estat en aquest punt on el fins ara l der de S-23, s'ha quedat tallat i ha entrat a 2 quil metres de meta darrere el cotxe de l'equip. La infracci  ha estat sancionada pels  rbitres amb l'expulsi  del corredor i de la Cruz s'ha col locat l der.

<?xml:namespace prefix = o ns = "urn:schemas-microsoft-com:office:office" />

Dem   ltima etapa.103,2 Quil metres en un circuit urb  de 12.8 quil metres pel carrers de la capital de l'estat de Chiapas, Tuxtla G tierrez

Informaci  facilitada per Gerard Ferrat 

[1]

Links

[1] <https://www.ciclisme.cat/printpdf/node/3003654>