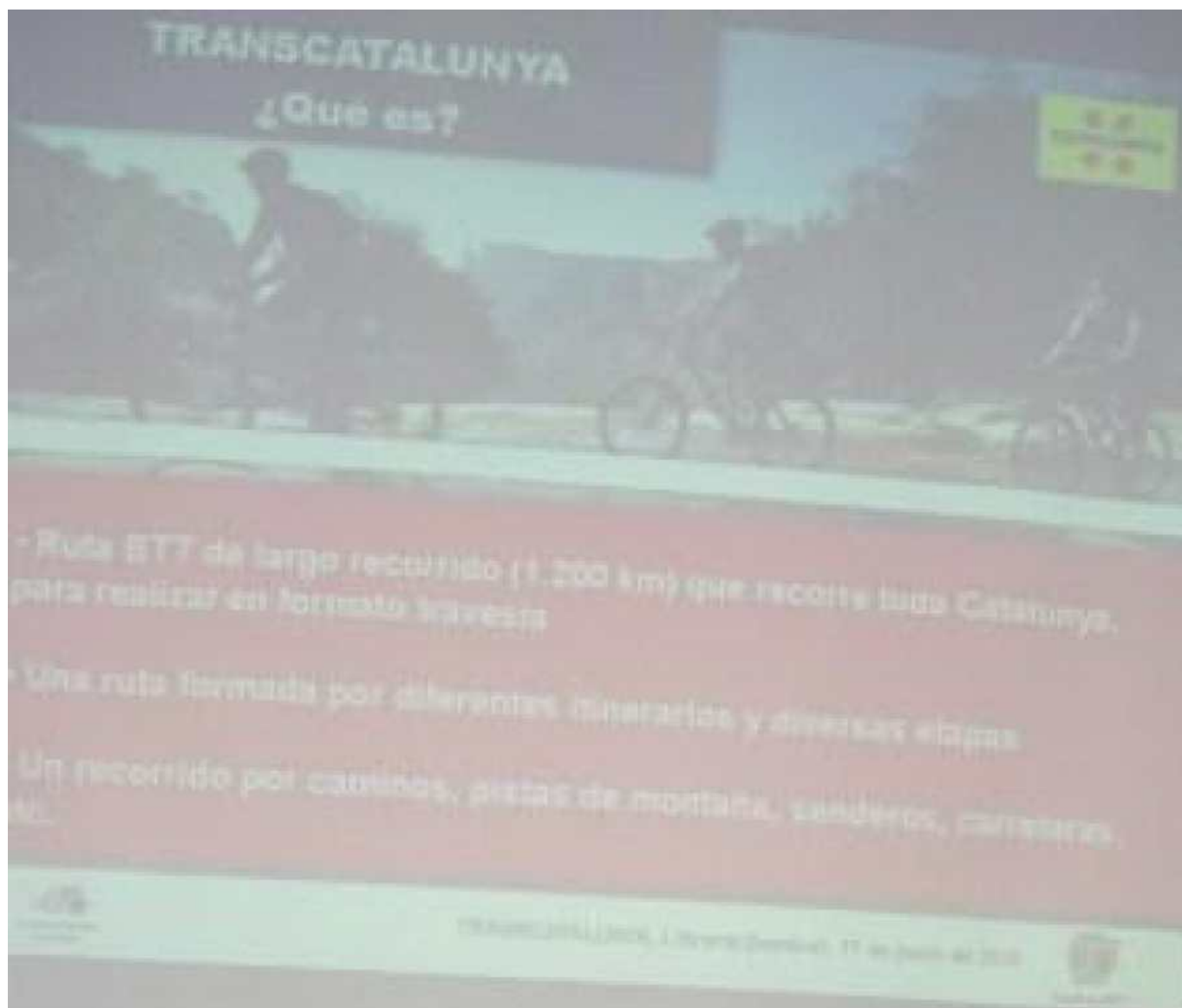


Published on *Federació Catalana de Ciclisme* (<https://www.ciclisme.cat>)

[Inici](#) > La TransCatalunya ja és una realitat



22/06/2010

La TransCatalunya ja Ă©s una realitat

L'Ag ncia Catalana de Turisme (ACT) ha creat TransCatalunya, una ruta de llarg recorregut que enlla a els centres BTT que formen part de la xarxa de Centres BTT Catalunya. Aquesta ruta est  formada per diferents itineraris que s  uneixen entre s  de manera que permeten rec rrer Catalunya amb el motiu de passar per tots els Centres BTT Catalunya. Tota la ruta suma m s de 1.200 km, amb desnivells acumulats per etapa d ntre 40 i 2.800 metres i una durada aproximada de 120 hores. El resultat Ă©s un gran itinerari lineal apte per rec rrer per etapes.

El subdirector de l'ACT, Patrick Torrent i el t cnic de promoci  de la Federaci  Catalana de Ciclisme, Manel Herrando, han presentat a Madrid aquesta ruta que pot dur-se a terme amb l'ajut del GPS (Global Positioning System) ja que est  totalment georeferenciada. No obstant, en els trams que pertanyen als Centres BTT Catalunya trobarem la senyalitzaci  espec fica. A la p gina web <http://www.transcatalunya.catalunya.com/> [1] podrem descarregar els arxius de dades GPS de tots els itineraris i de cada etapa, aix  com els mapes amb la ruta, fitxa t cnica i descripci  dels recorreguts.

TransCatalunya aprofita les  mples possibilitats que ofereix la natura catalana per rec rrer en bicicleta camins d'extraordin ria varietat. Un valor paisatg stic al qual cal sumar una gran riquesa arquitect nica i cultural que converteix alguns dels trajectes en rutes de gran inter s en tots els sentits.

Els Centres BTT Catalunya s n espais de lliure acc s amb un m nim de 100 quil metres de circuits senyalitzats per a bicicleta tot terreny. Tots surten d'un punt d'acollida que ofereix serveis per als ciclistes, com ara sanitaris i dutxes, i tamb  per a la bicicleta, com ara p rting i lloguer de bicicletes,  rees de rentat i tallers de reparaci , entre d'altres, i que, al mateix temps funciona com a petita oficina de turisme.  s el punt on es facilita informaci n tur stica de la zona, disponible en diversos idiomes i informaci  de les rutes del Centre BTT.

Catalunya disposa actualment d'una xarxa de 17 centres BTT, amb 295 rutes de diferent nivell de dificultat i m s de 6.200 km senyalitzats. El projecte de Centres BTT Catalunya, pioner a nivell estatal, est  cogestionat per l'Ag ncia Catalana de Turisme, el Consell Catal  de l'Esport i la Federaci  Catalana de Ciclisme.

M s informaci  dels Centres BTT Catalunya: <http://www.btt.catalunya.com/> [2]

[3]

Links

[1] <http://www.transcatalunya.catalunya.com/> [2] <http://www.btt.catalunya.com/> [3] <https://www.ciclisme.cat/printpdf/node/3003200>